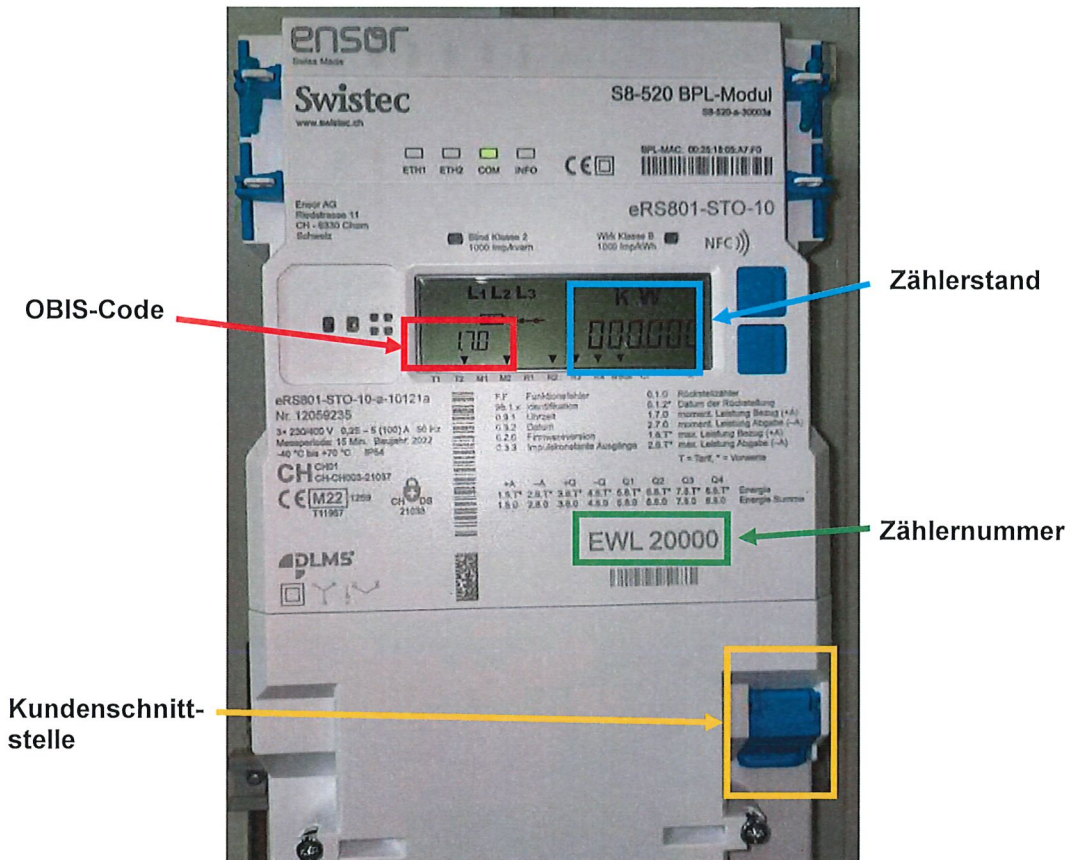


Ableseanleitung Ensor Zähler eRS801



Die Werte auf dem Display wechseln selbständig ca. alle 15 Sekunden, somit muss **keine** Taste betätigt werden.

Für die Verrechnung werden die Werte von den OBIS-Coden 1.8.1, 1.8.2, 2.8.1 und 2.8.2 sowie die Zählnummer benötigt.

Falls Sie die Kundenschnittstelle nutzen möchten, melden Sie sich bitte bei der Betriebs- und Tiefbauabteilung der Einwohnergemeinde Lengnau BE, damit diese die Schnittstelle für sie freigeben kann.

Zählerstandanzeige auf dem Display nach OBIS-Code:

- 1.7.0 Momentaner Bezug in kW
- 2.7.0 Momentane Lieferung in kW
- 1.8.1 Zählerstand des Bezuges der gesamten Energie im Hochtarif in kWh
- 1.8.2 Zählerstand des Bezuges der gesamten Energie im Niedertarif in kWh
- 2.8.1 Zählerstand der Lieferung der gesamten Energie im Hochtarif in kWh
- 2.8.2 Zählerstand der Lieferung der gesamten Energie im Niedertarif in kWh

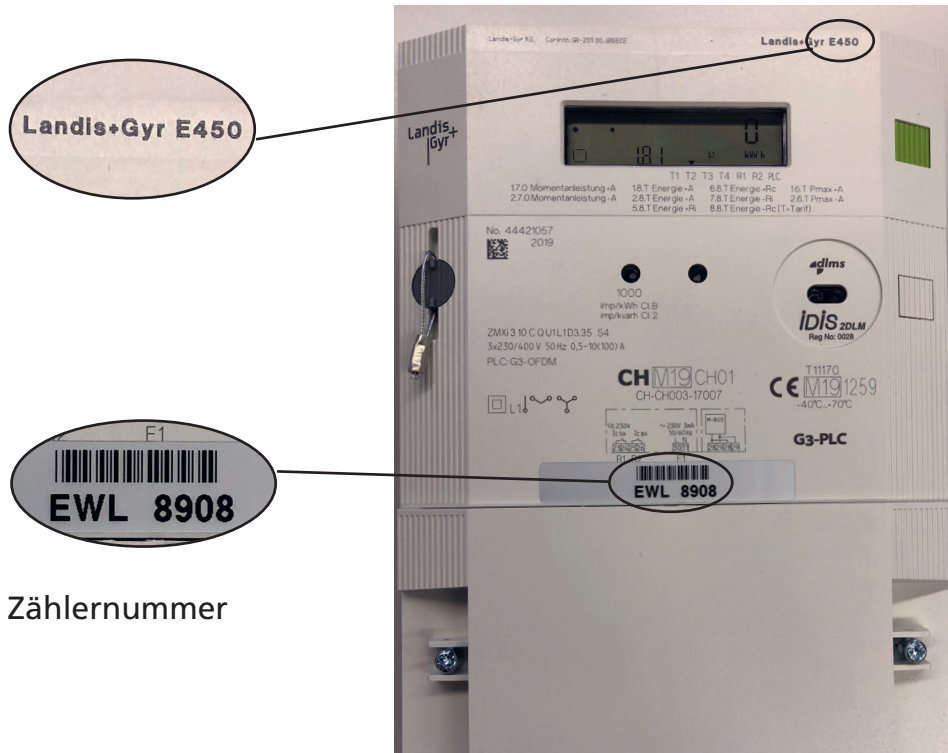
Tarifzeiten:

Montag – Freitag	Hochtarif	= von 07.00 - 21.00 Uhr
	Niedertarif	= von 21.00 - 07.00 Uhr



energie
wasser
lengnau
vo hie!

Ableseanleitung Haushaltszähler E 450



Zählernummer

Die Energiestände können ohne Tastenberührung abgelesen werden.
Anzeigefeld wechselt Werte automatisch (rotierend).

- 1.7.0 momentaner Energieverbrauch
- 2.7.0 momentane Energie Rückspeisung
- 1.8.1 Verbrauchte Energie (Hochtarif)
- 1.8.2 Verbrauchte Energie (Niedertarif/Einheitstarif)
- 2.8.1 Rückspeisung (Hochtarif)
- 2.8.2 Rückspeisung (Niedertarif/Einheitstarif)



- momentan wird Energie bezogen
- ← momentan wird Energie zurückgespeist

Tarife

Niedertarif	21.00 – 07.00 Uhr
Hochtarif	07.00 – 21.00 Uhr

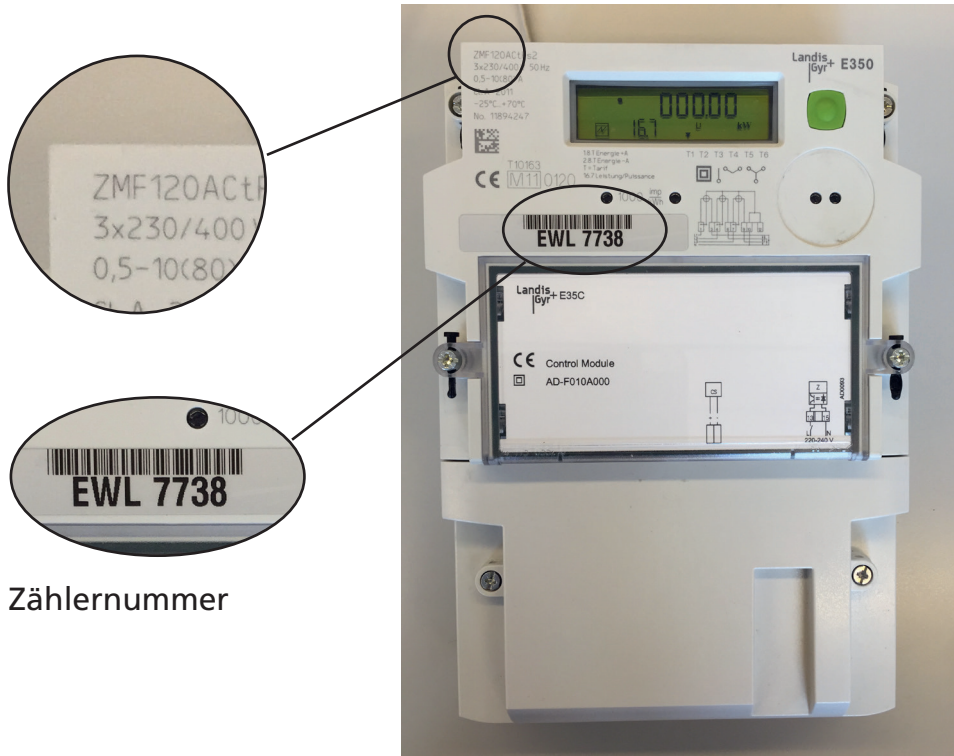
Die Ablesungen können online abgegeben werden:

<https://www.lengnau.ch/de/formulare/zaehlerablesung-quartal.php>
oder auf www.lengnau.ch > Online-Schalter > Zählerablesung



**energie
wasser
lengnau**
vo hie!

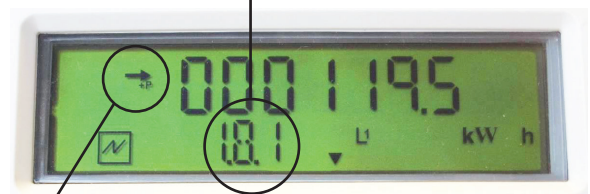
Ableseanleitung Haushaltszähler ZMF 120



Zählernummer

Im Anzeigefeld werden auf Knopfdruck (grüner Knopf) folgende Werte angezeigt:

- 1.8.1 Verbrauchte Energie (Hochtarif)
- 1.8.2 Verbrauchte Energie (Niedertarif)
- 1.8.0 Verbrauchte Energie total
- 2.8.1 Rückspeisung (Hochtarif)
- 2.8.2 Rückspeisung (Niedertarif)
- 2.8.0 Rückspeisung total
- 16.7 momentaner Energieverbrauch



- momentan wird Energie bezogen
- ← momentan wird Energie zurückgespeist

Tarife

Niedertarif	21.00 – 07.00 Uhr
Hochtarif	07.00 – 21.00 Uhr

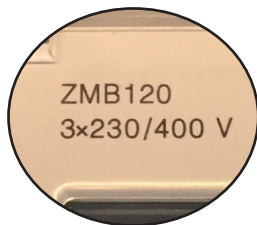
Die Ablesungen können online abgegeben werden:

<https://www.lengnau.ch/de/formulare/zaehlerablesung-quartal.php>
oder auf www.lengnau.ch > Online-Schalter > Zählerablesung



energie
wasser
lengnau
vo hie!

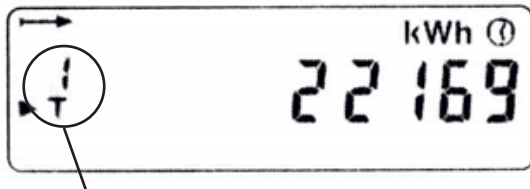
Ableseanleitung Haushaltszähler ZMB 120



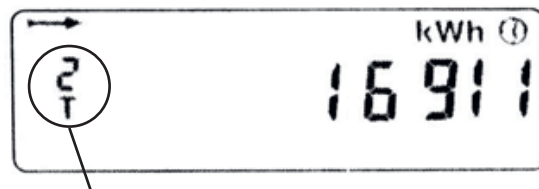
Zählernummer



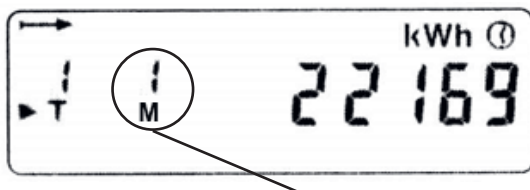
Im Anzeigefeld werden auf Knopfdruck (schwarzer Knopf) die Werte angezeigt.



Tarif 1 (Hochtarif)



Tarif 2 (Niedertarif)



Bezeichnungen mit M sind gespeicherte Werte und nicht relevant für die Auslesung

Tarife

Niedertarif	21.00 – 07.00 Uhr
Hochtarif	07.00 – 21.00 Uhr

Die Ablesungen können online abgegeben werden:

<https://www.lengnau.ch/de/formulare/zaehlerablesung-quartal.php>
oder auf www.lengnau.ch > Online-Schalter > Zählerablesung



energie
wasser
lengnau
vo hie!

Ableseanleitung Haushaltszähler ZMD 120

ZMD120APtCS/r53 G03
3x230/400 V
(r53: 1 imp = 10 Wh)

ZMD120APtCS/r53 G03
3x230/400 V
(r53: 1 imp = 10 Wh)

EWL 7469



Zählernummer

Die Energiestände können ohne Tastenberührung abgelesen werden.

Hoch- und Niedertarifanzeige wechseln im 15- oder 30-Sekunden-Rhythmus.



Tarif 1 (Hochtarif)



Tarif 2 (Niedertarif)

Tarife

Niedertarif

21.00 – 07.00 Uhr

Hochtarif

07.00 – 21.00 Uhr

Die Ablesungen können online abgegeben werden:

<https://www.lengnau.ch/de/formulare/zaehlerablesung-quartal.php>
oder auf www.lengnau.ch > Online-Schalter > Zählerablesung