

Andie:

Anwohner der Pleutenenstrasse  
Anwohner Pappelweg  
Anwohner Kändlenstrasse  
Alters- und Pflegeheim Sägematt

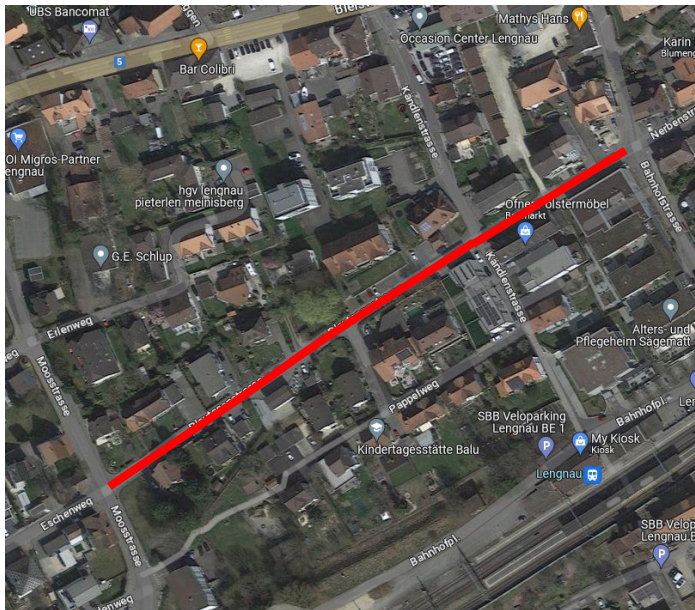
Pieterlen, 07. August 2023 / Ta

**REVIDIERT: Deckbelageinbau Pleutenenstrasse, Lengnau**

Sehr geehrte Damen und Herren,

Wir möchten Sie über folgende Arbeiten informieren.

Die Einwohnergemeinde Lengnau beabsichtigt in der Pleutenenstrasse, Lengnau den längst fälligen Deckbelag einzubauen.



Folgende Arbeiten sind vorgesehen.

**Vorbereitungsarbeiten**  
**Belageinbau mit Vollsperrung**

**Mittwoch, 16.08.2023 bis Donnerstag, 17.08.2023**  
**Freitag, 18.08.2023 ab ab 05:30 Uhr bis**  
**Samstag, 19.08.2023 / 05:00 Uhr**

Während den ganzen Arbeiten ist mit Verkehrsbehinderungen zu rechnen. Die Deckbelagsarbeiten mit Vollsperrung können bei schlechter Witterung abgesagt werden, und auf den nächsten Arbeitstag verschoben werden.

Wir bitten die Anwohner welche Ihre zu- und Wegfahrt über die Pleutenenstrasse haben, Ihr Auto am Freitag, 18.08.23 ab 05:30 Uhr ausserhalb der rot markierten Strecke zu parkieren. Eine Ausfahrt auf die Pleutenenstrasse ist ab diesem Zeitpunkt nicht mehr möglich. Für die betroffenen Anwohner der Pleutenenstrasse, welche aufgrund der Bauarbeiten nicht auf Ihr Grundstück gelangen können und keine andere Lösung finden, das Auto zu parkieren, besteht die Möglichkeit, für die Dauer der Einschränkung eine kostenlose Ausnahmegewilligung zu beantragen. Mit dieser Bewilligung, resp. entsprechender Parkkarte ist es den Anwohnern erlaubt, auf nachstehenden Wegen, auch ausserhalb der markierten Parkfelder zu parkieren.

Es sind dies ausschliesslich folgende Wege: Moosstrasse, Kändlenstrasse, Bahnhofstrasse, Pappelweg und Nerbenstrasse.

Die Ausnahmegewilligung ist nur für die Zeit gültig, in welcher die Zu- und Ausfahrten zu

den betroffenen Liegenschaften nicht möglich sind.  
Sie können diese Ausnahmebewilligung während den Öffnungszeiten der  
Einwohnergemeinde Lengnau  
bei der Präsidialabteilung Lengnau, Gemeindehaus, 1. Stock, Dorfplatz 1, 2543 Lengnau  
BE,  
Tel. 032 654 71 01, abholen oder sich per Post zustellen lassen.

Für allfällige Fragen stehen wir Ihnen zur Verfügung  
Für Ihre Bemühungen und Verständnis danken wir bestens.  
Freundliche Grüsse / Bauleitung Michele Tartaglia (079 206 34 32)